

Selbstablesung leicht gemacht

So einfach funktioniert's!

① Identifikation des jeweiligen Zählers

Vergleichen Sie die Zählernummer am Zähler mit der vorgedruckten Nummer auf der Ablesekarte dieses Schreibens.

② Ablesen des Zählers

Bitte tragen Sie die Zählerstände wie abgebildet gut lesbar und **ohne Nachkommastellen** in die vorgegebenen Felder auf der Vorderseite der Ablesekarte, mit einem blauen oder schwarzen Stift, ein. Achten Sie bitte auf die korrekte Zuordnung der Werte zu den passenden Zählernummern.

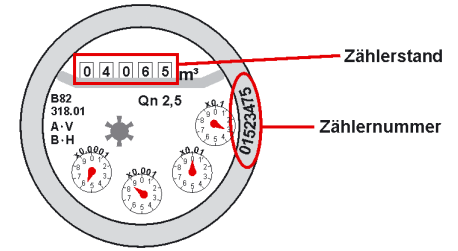
③ Eintragen von Anmerkungen

Geben Sie bitte Änderungen Ihrer Anschrift oder sonstige Informationen nur in dem Feld Anmerkungen auf der Vorderseite der Karte ein.

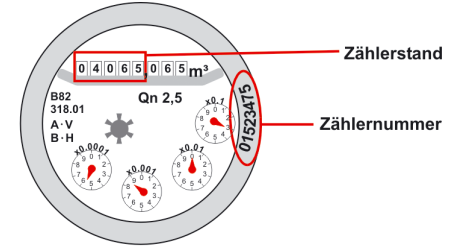
④ Übermitteln Ihrer Verbrauchswerte

Tragen Sie das Ablesedatum ein und übermitteln Sie uns die abgelesenen Zählerstände über einen der auf der Vorderseite dieses Schreibens beschriebenen Kommunikationswege.

Wasserzähler



Beispiel: Zähler ohne Nachkommastellen



Beispiel: Zähler mit Nachkommastellen

KONTROLLBELEG für Ihre persönlichen Unterlagen		Datum: _____
Energieart	Zählernummer	Zählerstand

Beispiel einer korrekt ausgefüllten Karte

123456789156	<small>Die Ablesekarte bitte nicht beschädigen, kleben, belegen oder beschreiben</small>	Eintragungsbeispiel: 00258
1234 00002222	Energieart	Zählernummer
Wasser	① 01523475	04065 ②
Abgabetermin: bis 31.12.2099	Anmerkungen:	
	neue Anschrift und Zusatzinformationen ③	
Telefon: 01234 / 567898	31.12.2099 ④	Ablesedatum
Email: beispiel@mustermann.de	Mustermann Unterschrift	

Bitte Ihre Werte auf der Vorderseite eintragen!



Bitte freimachen, falls Marke zur Hand

Deutsche Post
ANTWORT

Servicecenter
Jahresablesung
66084 Saarbrücken